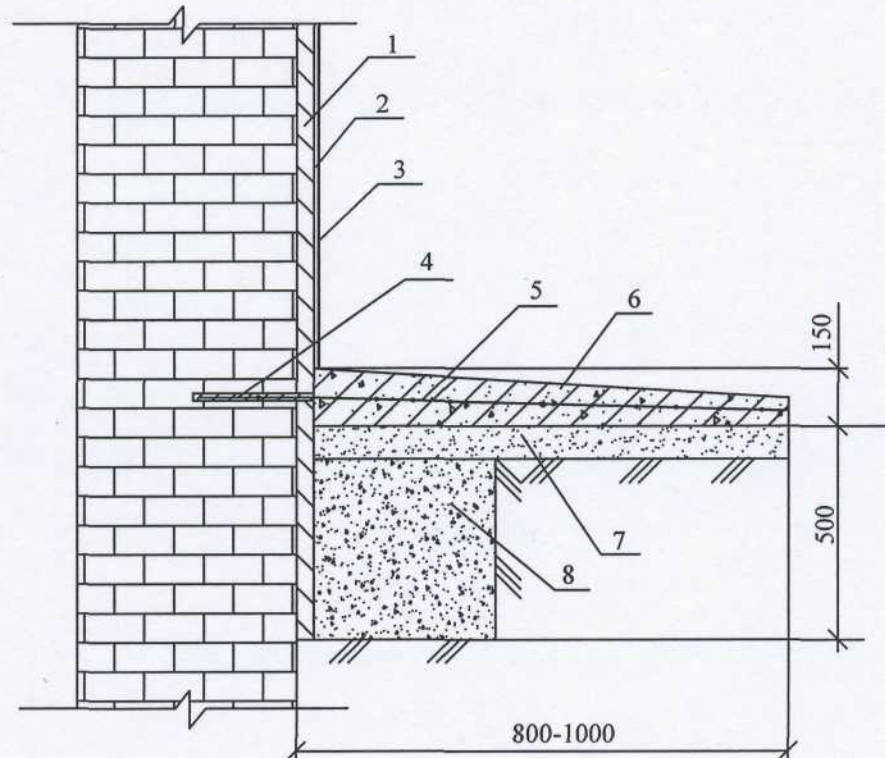


КОНСТРУКТИВНОЕ РЕШЕНИЕ №2 по устройству отмостки и гидроизоляции цоколя здания



Условные обозначения:

1. Штукатурный гидроизоляционный состав КАЛЬМАТРОН-ЭКОНОМ
2. Огрунтовка поверхности цоколя "Tiefgrund Derufa"
3. Окраска поверхности цоколя водно-дисперсионной силиконовой краской "Derufa"
4. Анкер (АШ, Ø10, L=400мм, шаг 0,5м)
5. Армирующая сетка, с ячейкой 40x40мм
6. Отмостка из бетона с добавкой КАЛЬМАТРОН-Д, 10 кг/м³
7. Гравийно-песчаная смесь
8. Обратная засыпка грунта

ООО "КАЛЬМАТРОН-Н"					
Изм.	Кол.уч	Лист	Ндок.	Подпись	Дата
Директор					
ГИП					
Нач. гр.					
Разработал					
Типовые узлы				СТАДИЯ	ЛИСТ
КОНСТРУКТИВНОЕ РЕШЕНИЕ №2 по устройству отмостки и гидроизоляции цоколя здания				ЛИСТОВ	