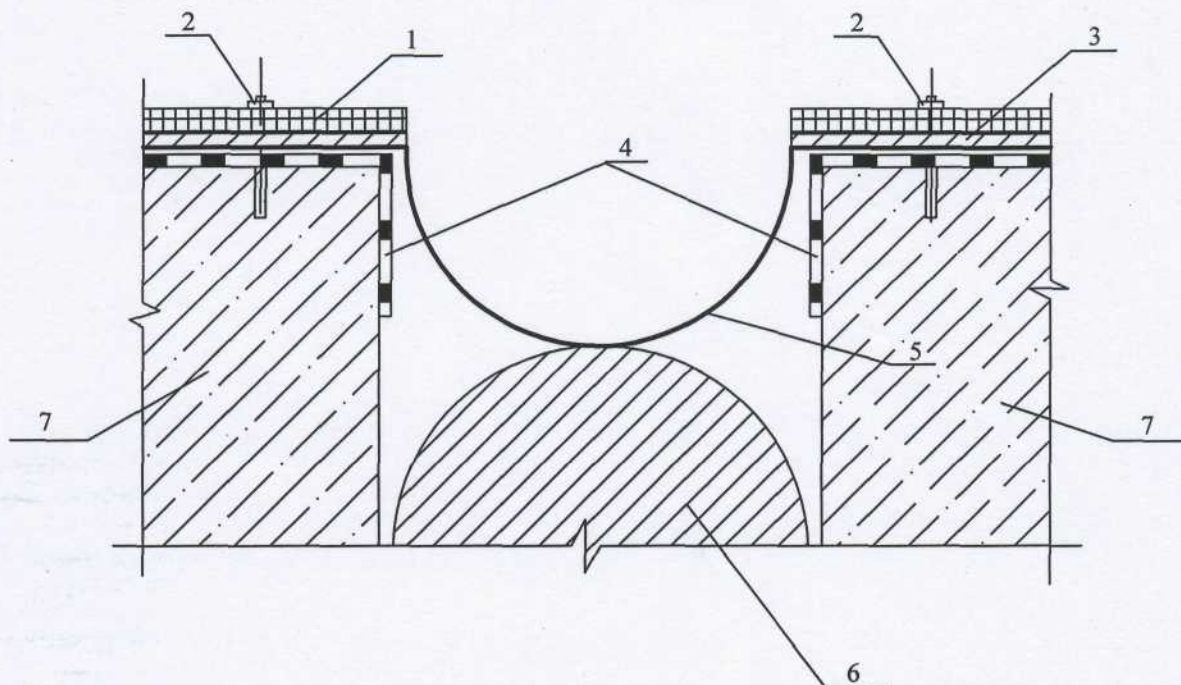


КОНСТРУКТИВНОЕ РЕШЕНИЕ по устройству гидроизоляции деформационных швов снаружи строительной конструкции



Условные обозначения:

1. Металлическая пластина
2. Анкер
3. Герметик
4. Гидроизоляционный состав КАЛЬМАТРОН.
Толщина слоя 1,5-2мм, расход 2,4-3,2 кг/м²
5. Шпонка резиновая
6. Жгут
7. Бетон

						ООО "КАЛЬМАТРОН-Н"		
Изм.	Кол.уч	Лист	Ндок.	Подпись	Дата			
						Типовые узлы		
						СТАДИЯ	ЛИСТ	ЛИСТОВ
Директор								
ГИП								
Нач. гр.								
Разработал						КОНСТРУКТИВНОЕ РЕШЕНИЕ по устройству гидроизоляции деформационных швов снаружи строительной конструкции		